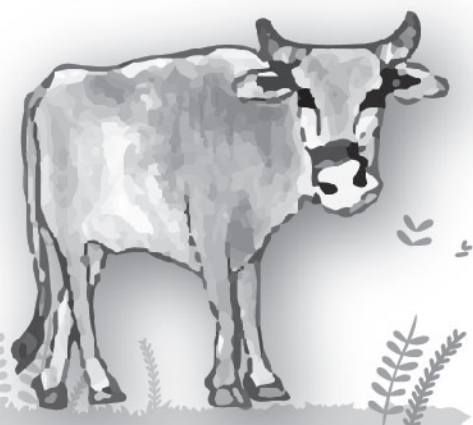


團體套裝行程

類別	費用	行程內容	
A 行程	450元/人	1. 焗窯 (園區師父處理) 2. 烤肉	3. 仙草蜜 (點心) 4. 乘坐牛車 (鐵牛車)
B 行程	500元/人	1. 焗窯 (園區師父處理) 2. 客家炒板條 3. 酸菜肉片湯	4. 仙草蜜 (點心) 5. 客家擂茶DIY 6. 乘坐牛車 (鐵牛車)
C 行程	650元/人	1. 焗窯 (園區師父處理) 2. 烤肉 3. 仙草蜜 (點心) 4. 折板條或搓湯圓 DIY二選一	5. 紅板DIY、菜包DIY 6. 客家擂茶DIY 7. 戲水樂 (夏天) 扎稻草人 (冬天) 8. 磨米漿體驗 9. 乘坐牛車 (鐵牛車)
E 行程	550元/人	1. 焗窯 (園區師父處理) 2. 客家炒板條 3. 酸菜肉片湯 4. 仙草蜜 (點心)	5. 紅板、菜包二選一 6. 客家擂茶DIY 7. 磨米漿體驗 8. 乘坐牛車 (鐵牛車)
戶外教學行程	450元/人	1. 客家湯板條 (午餐) 2. 菜包、仙草蜜 (點心) 3. 折板條或搓湯圓 DIY二選一 4. 紅板DIY	5. 客家擂茶DIY 6. 磨米漿體驗 7. 戲水樂 (夏天) 扎稻草人 (冬天) 8. 乘坐牛車 (鐵牛車)

- 3歲以下免費入園參觀，不提供任何活動內容及食材；3歲以上未報名套裝行程者，需購門票\$150元入園，其中票根\$50元可抵販賣部消費。★此規定不適用於幼稚園戶外教學方案。
- 所有套裝行程、DIY項目，皆需事先預約報名，不接受現場報名。
- 戶外教學方案備有導覽解說員(二個班級配一位解說員)，人數未達25人，需自費\$1,300元聘請導覽解說員。
- 攜帶烤肉食材入園消費，一個烤肉區，酌收\$200元清潔費，攜帶其它外食不收清潔費。
- 為顧及客人安全，焗窯已改由工作人員操作，客人未實際參與焗窯，敬請理解。
- 基於愛護動物，牛車改由「鐵牛車」取代。
- 詳情可參考本園區官方網站
www.mikefarm.com.tw或來電洽詢。



麥客田園休閒農場

地址：新竹縣北埔鄉南埔村2鄰13之3號
TLE：03-5805678 FAX：03-5805656
<http://www.mikefarm.com.tw>
E-mail：mikefarm@gmail.com

園區固定週三公休