

麥客田園 烤肉菜單

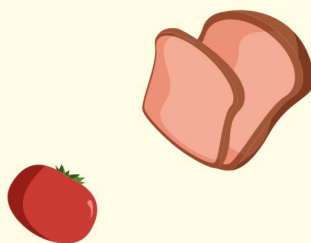
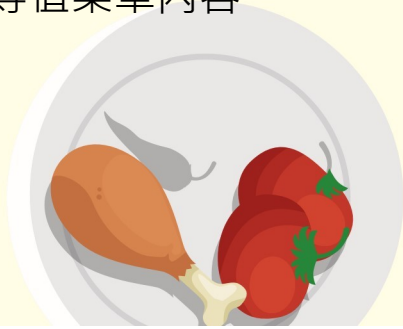
烤肉特餐組 (\$3,500/組)

香腸	10 條
梅花肉片	20 片
雞翅	10 隻
豆干	10 串
丸子	10 串
甜不辣	10 片
青椒	10 片
吐司	1 條

烤肉豪華組 (\$4,500/組)

香腸	10 條
梅花肉片	20 片
雞翅	10 隻
丸子	10 串
甜不辣	10 片
青椒	10 片
金針菇	2 包
翠綠美生菜	1 個
季節蔬菜香菇	10 朵
牛小排	1 包 (4 片)
五香鹹豬肉	1 包 (1 片)
薄鹽鯖魚	1 包 (2 條)
七里香(熟)	1 包 (約 10 個)
吐司	1 條

- 每組皆附烤肉架/網、木炭、餐具組、烤肉醬。
- 烤肉夾需回收，不可攜走。
- 以上各類食品，如因季節或天災等無法抗拒因素，園區有權彈性調整等值菜單內容。



2025 A 版

